



КОМПЛЕКСЫ  
ДЛЯ ОБРАЗОВАТЕЛЬНЫХ УЧРЕЖДЕНИЙ:  
СТУДЕНТ СМ-3  
АБИТУРИЕНТ АМ-4

Технологии будущего затронули практически  
все сферы нашей жизни.

А без чего не было бы этих технологий?


Правильно!

Без идей, знаний и грамотной подачи.

**Акцентируем внимание на последнем.**





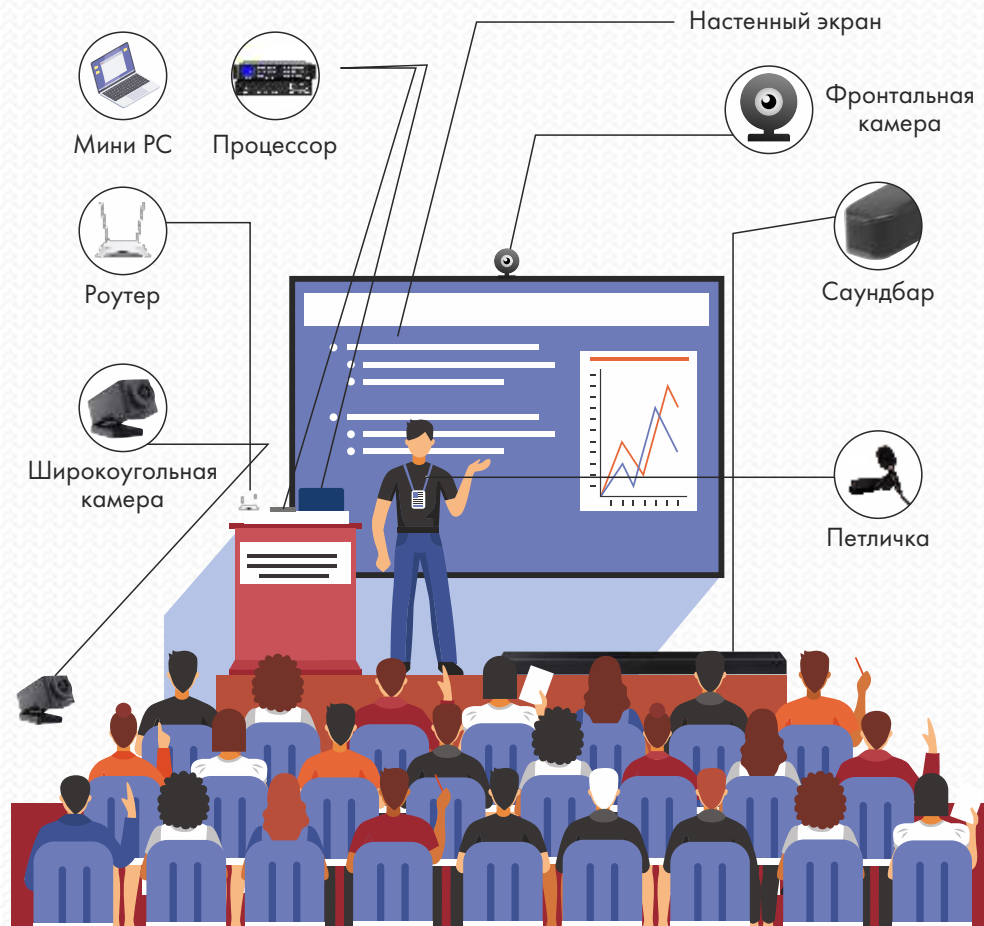
**Led-technology** более десяти лет занимается производством светодиодного оборудования. За эти годы наша компания выпустила тысячи светодиодных экранов, осветительных приборов, табло и другой светодиодной техники, в большую часть которой было интегрировано ПО собственной разработки от наших партнёров  **FULED**.

Наша компания имеет огромный опыт в проектировании и установке стандартного оборудования, но и для необычных проектов нам тоже есть что предложить.

Формат обучения становится проще не только для студентов, но и для преподавателей с использованием **ИНТЕРАКТИВНОГО МЕДИЙНОГО КОМПЛЕКСА.**

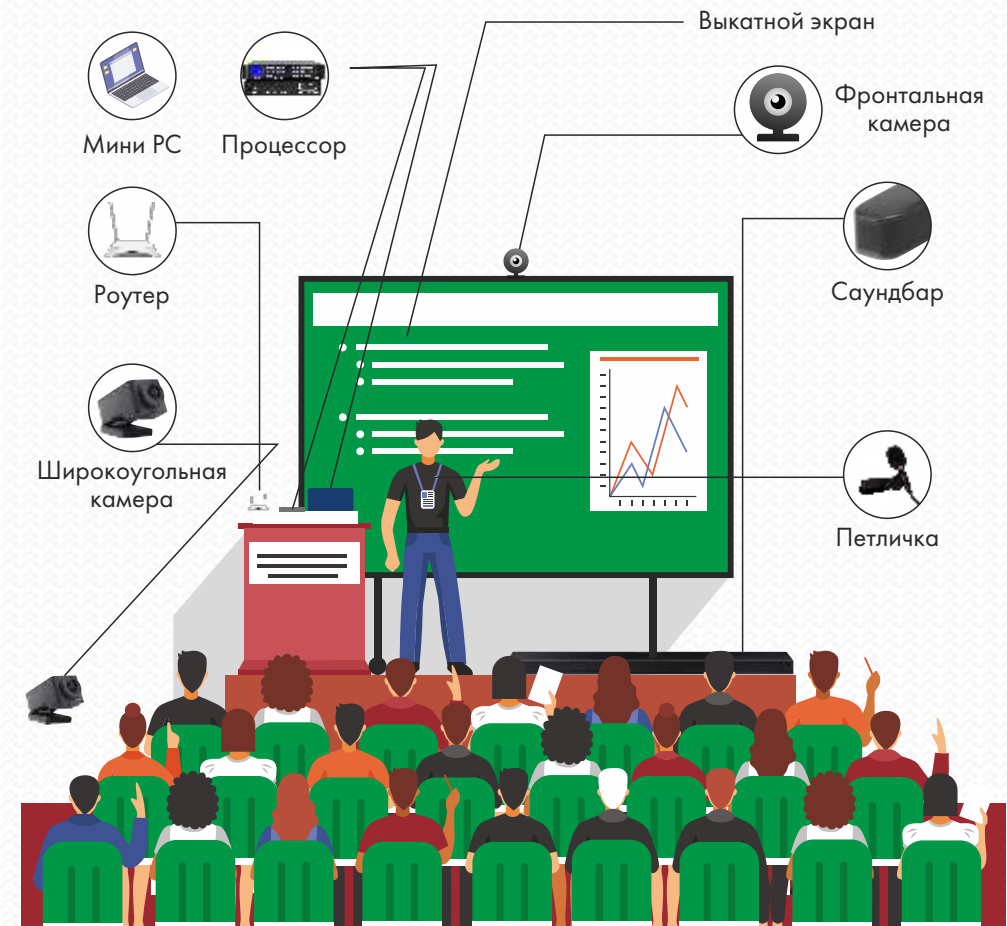
**Комплекс представляет собой систему из:**

Интерактивный медийный комплекс  
с настенным экраном



ИЛИ  
(на Ваш выбор)

Интерактивный медийный комплекс  
с выкатным экраном



# Общие характеристики и комплектация комплексов для учебных заведений:

## СТУДЕНТ СМ-3

### Общие характеристики

#### Экран Р 2

Материал корпуса - **алюминиевый профиль**

Высота экрана - **1440 мм**, Ширина экрана - **2560 мм**

Глубина экрана - **90 мм**

Светодиоды **SMD (Epistar)**

Мощность свечения - **1200 КД**

Степень защиты **ip-44**

Вес экрана - **89 кг**

Общее количество пикселей - **921 600**

Разрешение экрана - **720x1280**

### Комплектация

Саундбар - **1 шт.**

Камера фронтальная - **1 шт.**

Камера широкоугольная - **1 шт.**

Петличка беспроводная - **2 шт.**

Роутер - **1 шт.**

Мини РС - **1 шт.**

Процессор - **1 шт.**

Программное обеспечение Fullled - **1 шт.**

## АБИТУРИЕНТ АМ-4

### Общие характеристики

#### Экран Р 2,5

Материал корпуса - **алюминиевый профиль**

Высота экрана - **1920 мм**, Ширина экрана - **3200 мм**

Глубина экрана - **90 мм**

Светодиоды **SMD (Epistar)**

Срок службы светодиодов - **11 000 часов**

Мощность свечения - **1000 КД**

Степень защиты **ip-44**

Вес экрана - **126 кг**

Общее количество пикселей - **983 040**

Разрешение экрана - **768x1280**

### Комплектация

Саундбар - **1 шт.**

Камера фронтальная - **1 шт.**

Камера широкоугольная - **1 шт.**

Петличка беспроводная - **2 шт.**

Роутер - **1 шт.**

Мини РС - **1 шт.**

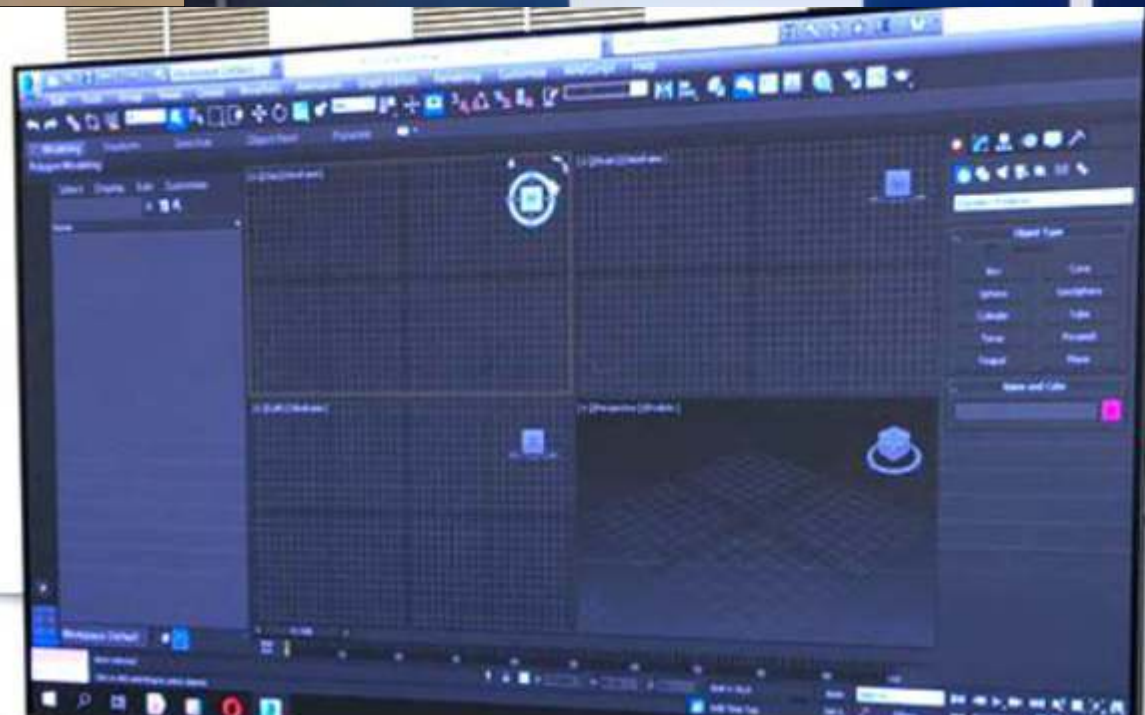
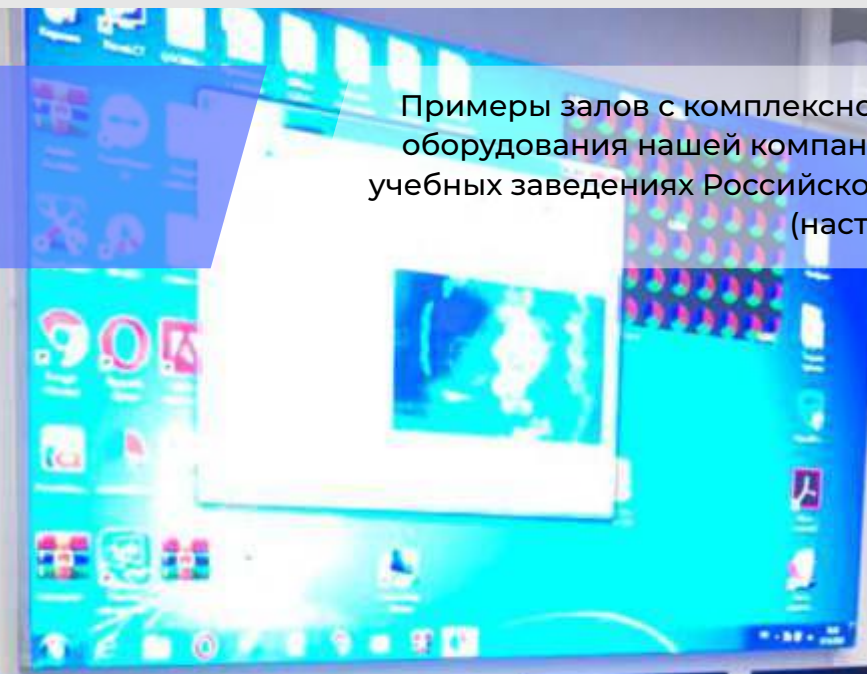
Процессор - **1 шт.**

Программное обеспечение Fullled - **1 шт.**

# СВЕТОДИОДНЫЙ НАСТЕННЫЙ ЭКРАН



Примеры залов с комплексной установкой оборудования нашей компанией, в разных учебных заведениях Российской Федерации (настенный экран)



# КОМПЛЕКСНОЕ РЕШЕНИЕ ДЛЯ ВУЗОВ, ИНСТИТУТОВ, ЛИЦЕЕВ, КОЛЛЕДЖЕЙ И ШКОЛ

С помощью такого комплекта лекционный зал, аудитория, класс или конференц-пространство можно устроить практически на любой площадке. Особенно актуальна такая система для организаций и учебных заведений, которые постоянно устраивают профильные мероприятия с наглядной трансляцией материала.

- ✓ Оборудование изготовлено с учётом современных требований, поэтому при воспроизведении аудио и видео контента зрители смогут получать сочную картинку и чистый звук.
- ✓ Широкоугольная камера используется для проведения онлайн уроков, а фронтальная камера - для прямых включений, проведения теле-мостов, совещаний, где будет виден весь класс / аудитория.
- ✓ Минимальное расстояние для просмотра - 2 метра. Это означает, что даже в небольшом помещении Профессор ПМ 1 будет блестяще справляться со своим прямым назначением. При этом помещению не потребуется предварительная подготовка - вроде зашторивания окон, как было принято во время использования проекторов.
- ✓ Конструкция экранов и их формат позволит демонтировать их при необходимости и установить в любом другом месте. Наше оборудование можно вешать на стену или сделать выкатным (экран с ножками на колёсиках).
- ✓ Отдельного внимания заслуживает аудиосистема комплекса, состоящая из саундбара и петлички для спикера. Такой тандем обеспечивает возможность проведения лекций или организации выступлений для больших аудиторий. При этом спикеру не потребуется напрягать голосовые связки, потому что аудиосистема усилит голос в необходимое количество уровней.

Мультимедийный комплекс позволяет сделать процесс обучения проще, ярче и эффективнее. Возможность проведения прямых линий, прямое включение широкоугольной камеры для проведения онлайн уроков. С помощью аудио-визуальных материалов по теме предмета его восприятие и запоминание становится более наглядным. Многочисленные администрации учебных заведений, с которыми мы уже работали, подтверждают этот факт статистикой успеваемости своих учащихся.

Сроки эксплуатации комплекса - 10-12 лет. Система управления создана таким образом, что даже сотрудники без специальных знаний и навыков смогут управлять комплексом после небольшого обучения. А с помощью программы Fullled смену контента можно производить даже со смартфона или планшета без привязки к ПК.

# СВЕТОДИОДНЫЙ ПЕРЕКАТНОЙ ЭКРАН LedSmartTouch



- Позволяет повысить качество образования за счет сопровождения лекций наглядными примерами, графиками, схемами
- Подавать информацию в форме готового конспекта
- Меньше объяснять вербально за счет упора на визуальную составляющую лекции
- Визуализировать в аудитории процессы, которые невозможно продемонстрировать в текущих условиях
- Светодиодные экраны могут создавать захватывающие среды для совместного использования для удобной передачи информации и способствующие общению
- Учебные фильмы, видеоролики, тексты, таблицы и схемы можно транслировать не только поочередно, но и одновременно
- Вовлекать учащихся в процесс обучения, делая его более доступным и понятным
- Вести лекции дистанционно при необходимости регулировать освещение во время демонстрации
- Мгновенная передача документов, презентаций, изображений всем участникам мероприятия

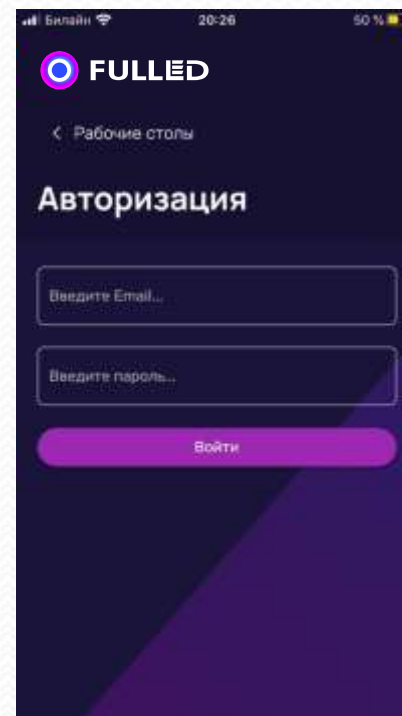
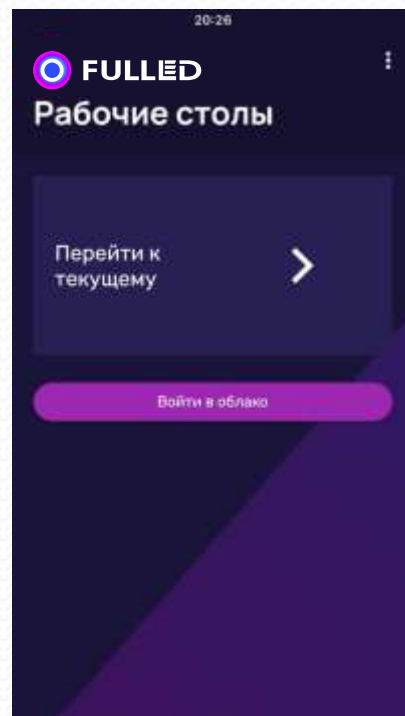
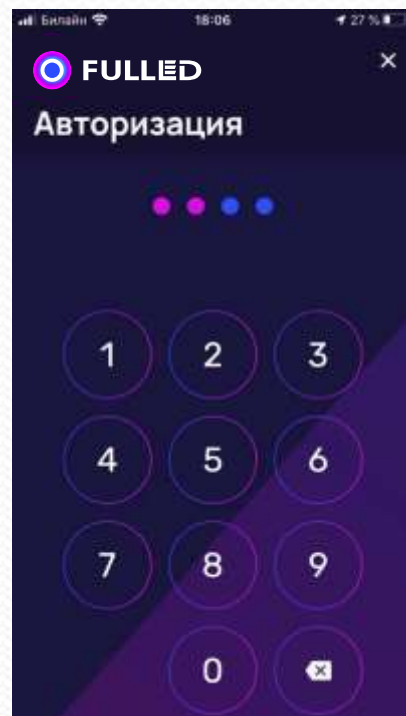
# ПРОГРАММНОЕ ОБЕСПЕЧЕНИЕ FILLLED

Эффективность учебного процесса во многом зависит от технического оборудования, которое становится неотъемлемой его частью.

Десктопное приложение  FILLLED может быть установлено на ПК под управлением **Windows** или **Linux**.

- Приложение выводит на экран рабочие столы из облака.
- Имеет гибкие настройки, что позволяет в качестве источника данных использовать не только сервер в глобальной сети интернет, но и специально настроенный сервер в изолированной локальной сети.

Мобильное приложение позволяет подключиться к экрану с помощью пин-кода и управлять контентом. Помимо этого, пользователь может авторизоваться в своем личном кабинете, получить заранее подготовленные рабочие столы и вывести их на экран.





Руководитель проекта:  
*Герасименко Владимир Владимирович*

+7 923 000 26 11