

113	до Автовокзал Дзержинск	13
5	до Завод им. Свердлова	15
201	до Автовокзал Дзержинск	15
126	до Автовокзал Дзержинск	30
время суток! Табло работает в -8С		

ИНФОРМАЦИОННОЕ ТАБЛО ДЛЯ АВТОБУСНЫХ ОСТАНОВОК

Технологии будущего затронули практически
все сферы нашей жизни.

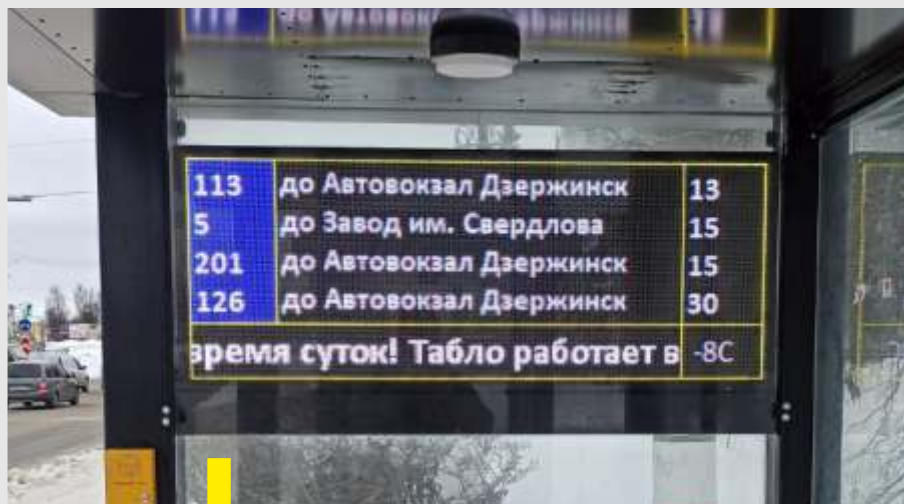
А без чего не было бы этих технологий?

Правильно!

Без идей, знаний и грамотной подачи.

Акцентируем внимание на последнем.





РЕШЕНИЕ

ОСТАНОВОЧНОЕ ТАБЛО С МЕДИАКОНТЕНТОМ - ШИРОКИЕ ВОЗМОЖНОСТИ, ПОЛНОЦВЕТНАЯ ПЕРЕДАЧА

- Остановочные табло ultra promo awand 1280x480x4 - главный ориентир и помощник для пассажиров в огромном потоке общественного транспорта
- Смысловое выделение цветом отображает наиболее значимую информацию
- Табло для остановок марки ultra promo awand 1280x480x4 долговечны и работают при любой погоде
- На мониторах отображается маршрут, температура окружающей среды, текущее время и минуты до прибытия общественного транспорта. Может присутствовать название остановки и бегущая строка с социально значимой информацией
- Качественные и функциональные характеристики полностью соответствуют заявленному техническому заданию. Интеграция с сервером осуществляется достаточно просто.

Мы занимаемся изготовлением светодиодных табло для остановок, которые отвечают требованиям приказа Минтранса №285.

ЗАКАЖИТЕ УМНЫЕ МОНИТОРЫ ДЛЯ СВОЕГО ГОРОДА!

ULTRA STREET YELLOW 1280x480x10

- Уведомляет пассажиров о времени прибытия транспортных средств
- Отражает текущую дату и время
- Имеет повышенную яркость
- Показывает данные социально-значимой и коммерческой информации
- Благодаря плотной компоновке изображения, возможность демонстрации как социальных контентов, так и коммерческих
- Работа табло с управлением по GPRS каналу осуществляется с помощью SIM-карты с подключенным интернет-трафиком оператора сотовой связи
- Работа табло по проводному каналу Ethernet предполагает подключение табло с помощью кабеля локальной сети
- Данные передаются на табло с управляющего сервера в режиме реального времени



МОНОХРОМНОЕ ЭЛЕКТРОННОЕ ТАБЛО

ДЛЯ ОСТАНОВОЧНОГО
КОМПЛЕКСА

ULTRA STREET YELLOW
1280x480x10

ULTRA STREET YELLOW

1280 x 480 x 10

ХАРАКТЕРИСТИКИ

МОНОХРОМНОЕ ТАБЛО ULTRA STREET YELLOW 1280x480x10

Шаг пикселя в мм	10
Разрешение экрана	128 x 64
Частота вертикальной развёртки	960...1920 Гц
Количество отображаемых цветов	16 777 216
Разрядность уровней яркости (битовая глубина), бит.....	24
Мощность свечения.....	14 000 Кд
Возможный режим работы	24/7
Формат воспроизводимого видео	Мр4, AVI, MKV, RTSP
Покрытие корпуса	Полиэфирная порошковая краска
Тип материала корпуса.....	Металлический
Высота экрана, мм	640
Ширина экрана, мм	1280
Толщина экрана, мм	90
Вес экрана, кг	20,48
Конфигурация пикселя	SMD 1R1G1B
Общее количество пикселей.....	8192
Размер одного модуля, мм	320 x 160
Степень защиты	IP-65
Потребляемая мощность, Вт.....	640
Температура эксплуатации, t°.....	-50.....+50

МОНОХРОМНОЕ ТАБЛО ULTRA STREET YELLOW 1280x480x10

Энергопотребление единичного сегмента панели при максимальной яркости на белом цвете, Вт

40

Наличие на единичных сегментах панели платы защиты от перепадов напряжения.....

наличие

Сигнальный кабель между единичным сегментами

16 pin

Рабочее напряжение, В.....

220/380

Тепловыделение панелей при максимальной яркости на белом цвете, %

Не более 25%
от потребляемой
мощности

Используемые БП

Meanwell

Срок службы светодиодов (при режиме работы 24/7), ч

110 000

Интерфейс подключения экрана

HDMI, DVI, SDI

Исполнение сигнальных линий экрана.....

UTP

Категория кабеля витая пара.....

5,6

Стоимость ПО:
Стоимость монтажа:
Общая стоимость:

Включена
Включена
176 272 руб.

ULTRA STREET YELLOW
1280 X 480 X 10

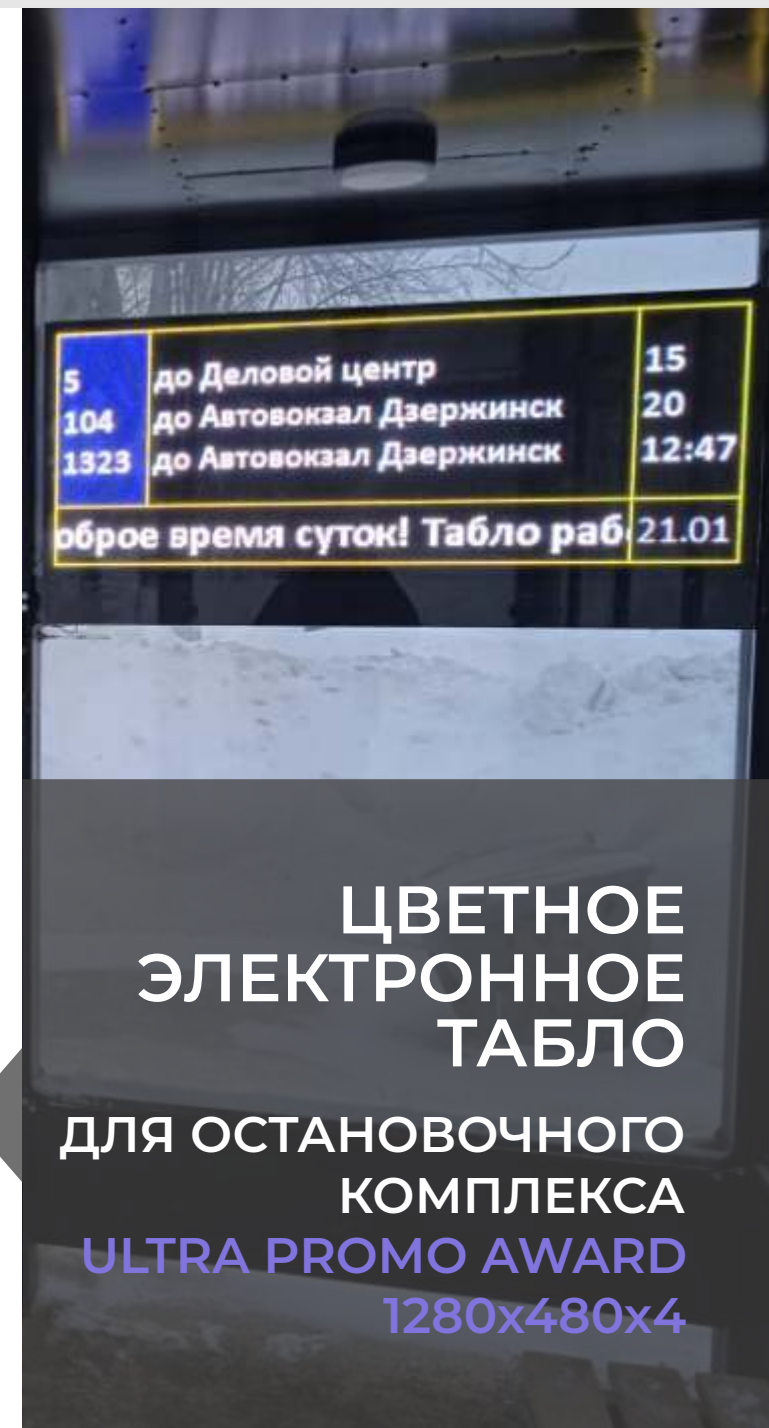
ULTRA PROMO AWARD 1280x480x4

- Уведомляет пассажиров о времени прибытия транспортных средств
- Отражает текущую дату и время
- Показывает данные социально-значимой и коммерческой информации
- Благодаря плотной компоновке изображения, возможность демонстрации как социальных контентов, так и коммерческих
- Работа табло с управлением по GPRS каналу осуществляется с помощью SIM-карты с подключенным интернет-трафиком оператора сотовой связи
- Работа табло по проводному каналу Ethernet предполагает подключение табло с помощью кабеля локальной сети
- Данные передаются на табло с управляющего сервера в режиме реального времени

Данные системы осуществляют:

- Расчёт прогнозов времени прибытия транспорта;
- Организацию рабочего места диспетчера для оперативного вывода информации (текстовые сообщения, медиа-файлы)
- Предоставление сервера управления

Возможна передача открытых протоколов управления для осуществления самостоятельной интеграции Заказчиком, либо компанией, осуществляющей мониторинг движения транспорта в регионе



**ЦВЕТНОЕ
ЭЛЕКТРОННОЕ
ТАБЛО**

**ДЛЯ ОСТАНОВОЧНОГО
КОМПЛЕКСА**

**ULTRA PROMO AWARD
1280x480x4**

ULTRA PROMO AWARD 1280 x 480 x 4

ХАРАКТЕРИСТИКИ

ЦВЕТНОЕ ЭЛЕКТРОННОЕ ТАБЛО ULTRA PROMO AWARD 1280x480x4

Шаг пикселя в мм	4
Разрешение экрана	320 x 120
Частота вертикальной развёртки	960...1920 Гц
Количество отображаемых цветов	16 777 216
Разрядность уровней яркости (битовая глубина), бит	24
Мощность свечения	7000 Кд
Возможный режим работы	24/7
Формат воспроизводимого видео	Мр4, AVI, MKV, RTSP
Покрытие корпуса	Полиэфирная порошковая краска
Тип материала корпуса	Металлический
Высота экрана, мм	480
Ширина экрана, мм	1280
Толщина экрана, мм	90
Вес экрана, кг	20,48
Конфигурация пикселя	SMD 1R1G1B
Общее количество пикселей	38 400
Размер одного модуля, мм	320 x 160
Степень защиты	IP-65
Потребляемая мощность, Вт	480
Температура эксплуатации, t°	-50.....+50

ЦВЕТНОЕ ЭЛЕКТРОННОЕ ТАБЛО ULTRA PROMO AWARD 1280x480x4

Энергопотребление единичного сегмента панели при максимальной яркости на белом цвете, Вт

40

Наличие на единичных сегментах панели платы защиты от перепадов напряжения

наличие

Сигнальный кабель между единичным сегментами

16 pin

Рабочее напряжение, В

220/380

Тепловыделение панелей при максимальной яркости на белом цвете, %

Не более 25% от потребляемой мощности

Используемые БП

Meanwell

Срок службы светодиодов (при режиме работы 24/7), ч

110 000

Интерфейс подключения экрана

HDMI, DVI, SDI

Исполнение сигнальных линий экрана

UTP

Категория кабеля витая пара

5,6

Стоимость экрана:

197 116 руб.

Стоимость монтажа:

Наличие

Общая стоимость:

205 308 руб.

УЛТРА ПРОМО АВАРД
1280 X 480 X 10

ULTRA AWARD SOLUTION 1280x480x2,5

- Уведомляет пассажиров о времени прибытия транспортных средств
- Отражает текущую дату и время
- Показывает данные социально-значимой и коммерческой информации
- Благодаря плотной компоновке изображения, возможность демонстрации как социальных контентов, так и коммерческих
- Работа табло с управлением по GPRS каналу осуществляется с помощью SIM-карты с подключенным интернет-трафиком оператора сотовой связи
- Работа табло по проводному каналу Ethernet предполагает подключение табло с помощью кабеля локальной сети
- Данные передаются на табло с управляющего сервера в режиме реального времени

Данные системы осуществляют:

- Расчёт прогнозов времени прибытия транспорта;
- Организацию рабочего места диспетчера для оперативного вывода информации (текстовые сообщения, медиа-файлы)
- Предоставление сервера управления

Возможна передача открытых протоколов управления для осуществления самостоятельной интеграции Заказчиком, либо компанией, осуществляющей мониторинг движения транспорта в регионе



ЦВЕТНОЕ
ЭЛЕКТРОННОЕ
ТАБЛО

ДЛЯ ОСТАНОВОЧНОГО
КОМПЛЕКСА

ULTRA AWARD SOLUTION
1280x480x2,5

ULTRA AWARD SALUTION 1280 x 480 x 2,5

ХАРАКТЕРИСТИКИ

ЦВЕТНОЕ ЭЛЕКТРОННОЕ ТАБЛО ULTRA AWARD SALUTION 1280x480x2,5

Шаг пикселя в мм	2,5
Разрешение экрана	512 x 192
Частота вертикальной развёртки	960...1920 Гц
Количество отображаемых цветов	16 777 216
Разрядность уровней яркости (битовая глубина), бит	24
Мощность свечения	7000 Кд
Возможный режим работы	24/7
Формат воспроизводимого видео	Мр4, AVI, MKV, RTSP
Покрытие корпуса	Полиэфирная порошковая краска
Тип материала корпуса	Металлический
Высота экрана, мм	480
Ширина экрана, мм	1280
Толщина экрана, мм	90
Вес экрана, кг	20,48
Конфигурация пикселя	SMD 1R1G1B
Общее количество пикселей	98 304
Размер одного модуля, мм	320 x 160
Степень защиты	IP-65
Потребляемая мощность, Вт	480
Температура эксплуатации, t°	-50.....+50

ЦВЕТНОЕ ЭЛЕКТРОННОЕ ТАБЛО ULTRA AWARD SALUTION 1280x480x2,5

Энергопотребление единичного сегмента панели при максимальной яркости на белом цвете, Вт	40
Наличие на единичных сегментах панели платы защиты от перепадов напряжения.....	наличие
Сигнальный кабель между единичным сегментами	16 pin
Рабочее напряжение, В.....	220/380
Тепловыделение панелей при максимальной яркости на белом цвете, %	Не более 25% от потребляемой мощности
Используемые БП	Meanwell
Срок службы светодиодов (при режиме работы 24/7), ч	110 000
Интерфейс подключения экрана	HDMI, DVI, SDI
Исполнение сигнальных линий экрана.....	UTP
Категория кабеля витая пара.....	5,6
Стоимость экрана:	390 144 руб.
Стоимость монтажа:	Наличие
Общая стоимость:	398 336 руб.

ULTRA AWARD SALUTION
1280 X 480 X 2,5

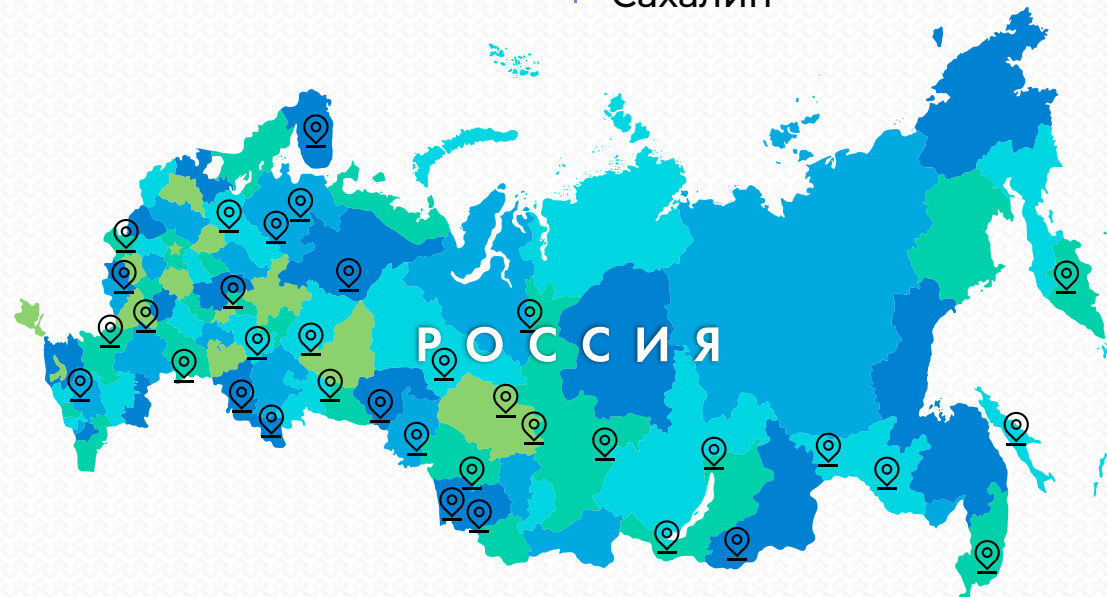
Охотск
Владивосток
Хабаровск

Калининград
Сочи
Краснодар

Симферополь
Магадан
Норильск

Барнаул
Новосибирск
Петропавловск-Камчатский
Сахалин

-  ВСЕ ГОРОДА МИЛЛИОННИКИ
-  ГОРОДА С НАСЕЛЕНИЕМ СВЫШЕ 300 000 чел.
-  БЕЛАРУСЬ
-  КАЗАХСТАН



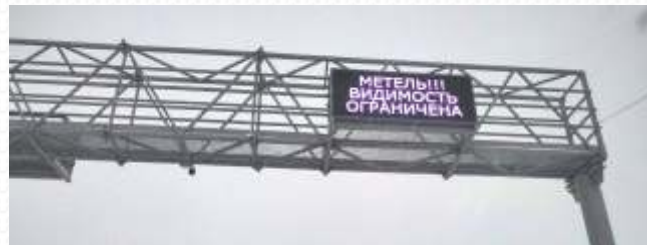
Сроки эксплуатации комплекса 10-12 лет. Система управления создана таким образом, что даже сотрудники без специальных знаний и навыков смогут управлять комплексом после небольшого обучения.

ВСЁ ОБОРУДОВАНИЕ ВЫПУСКАЕТСЯ НА СОБСТВЕННЫХ ПРОИЗВОДСТВЕННЫХ МОЩНОСТЯХ И СООТВЕТСТВУЕТ ГОСТ Р 56350-2015; ГОСТ Р 56351-2015

Мы являемся участниками государственных программ. Проекты, выполненные нами в рамках федеральной программы, заказчиками которых стали:

- «ГБУ СК Стававтодор» г. Ставрополь
- «ГУП РТ ЦОДД» г. Кызыл
- «ФКУ Упрдор «Кавказ»
- «ГКУ УГХ Республика Башкирия»
- ГКУ Архангельской области
«Дорожное агентство «Архангельскавтодор»
- ООО «Автодор», г. Ростов-на-Дону

Поставка, выполнение монтажных и пуско-наладочных работ динамического информационного табло на автомобильных дорогах общего пользования регионального или межмуниципального значения.



Эти знаки играют большую роль в регулировании дорожной обстановки. Благодаря им, водители знают об изменениях погоды на трассе, повышении опасности во время поездок, начале дорожных работ. Кроме того, на таких экранах отражается информация о пробках на дорогах и прочее.

ПРОГРАММНОЕ ОБЕСПЕЧЕНИЕ FILLLED

Разработанные ПО «FILLLED» информационные системы транспортных потоков легко интегрируются со средствами измерения различных производителей:

- Автоматизация коммерческих дорог и переправ
- Автоматизация парковочных комплексов
- Диспетчеризация погодных условий
- Обеспечение экологической безопасности
- Единое информационное пространство для территориально удаленных объектов
- Автоматический сбор данных по событиям в режиме реального времени
- Интеграция с различными системами центрального управления («Безопасный город») в режиме реального времени
- Фото и видео фиксация ТС с привязкой к электронному документу
- Формирование талонов о взвешивании
- Идентификация тревожных событий
- Функция прямой печати платежных документов и протоколов
- Удаленный контроль и управление компонентами системы через WEB-сервер
- Диспетчеризация погодных условий
- Гибкая система построения отчетов и экспорт в наиболее распространенные форматы (Excel, PDF, HTML)
- Достоверность данных о весовых и габаритных параметрах транспорта без возможности внесения изменений
- Оперативное возмещение денежных средств на реконструкцию и ремонт автомобильных дорог
- Контроль движения всех тяжеловесных ТС
- Объединение территориально удаленных постов весогабаритного контроля в единое информационное пространство посредством WEB-сервера
- Круглосуточная и бесперебойная работа в автоматическом режиме
- Осуществление дистанционной диагностики работоспособности элементов ДИТ.
- Автоматизированные системы весогабаритного контроля

**СТОИМОСТЬ ПРОСТОЙ ТРАНСЛЯЦИИ
С ЦЕНТРАЛИЗОВАННЫМ УПРАВЛЕНИЕМ**



УСЛОВИЯ ТАРИФА

ЦЕНА В МЕСЯЦ

5 подключенных устройств

787 р.

15 подключенных устройств

2361 р.

25 подключенных устройств

3936 р.

Более 25 подключенных устройств

Обратитесь за индивидуальным предложением

Каждое дополнительное устройство
по первым трем условиям

200 р.

ПРИМЕР ИСПОЛЬЗОВАНИЯ ПРОГРАММНОГО ОБЕСПЕЧЕНИЯ **FILLED**



СВОБОДНАЯ

Реализация проекта в г. Благовещенск.
Поставка и монтаж электронного стенда
ретрансляции данных мониторинга

10:24
РАСПИСАНИЕ
ТРАНСПОРТА

МАРШРУТ	ОБЪЕДИН	МАРШРУТ	ОБЪЕДИН
22	1	4	6
317	8	2кт	8
36	6	12	8
14	2	44	1

ИНФОРМАЦИОННЫЕ ТАБЛО ДЛЯ РОССИЙСКИХ ЖЕЛЕЗНЫХ ДОРОГ



- Данные динамические информационные табло интегрируются в единую навигационную систему для вокзалов и остановочных пунктов и используются для отображения расписания прибытия / отправления поездов;
- Управление табло осуществляется с помощью собственного программного обеспечения, идущего в комплекте с табло. Также возможно сопряжение табло с автоматическими системами управления расписанием поездов;
- Бесконтактная система загрузки информации в табло, номер маршрута, станции назначения. Информация на строке выводится в статическом и динамическом режимах.





rzd

ИНФОРМАЦИОННЫЕ ТАБЛО

РЕАЛИЗОВАННЫЕ ПРОЕКТЫ



Руководитель проекта:
Герасименко Владимир Владимирович

+7 923 000 26 11